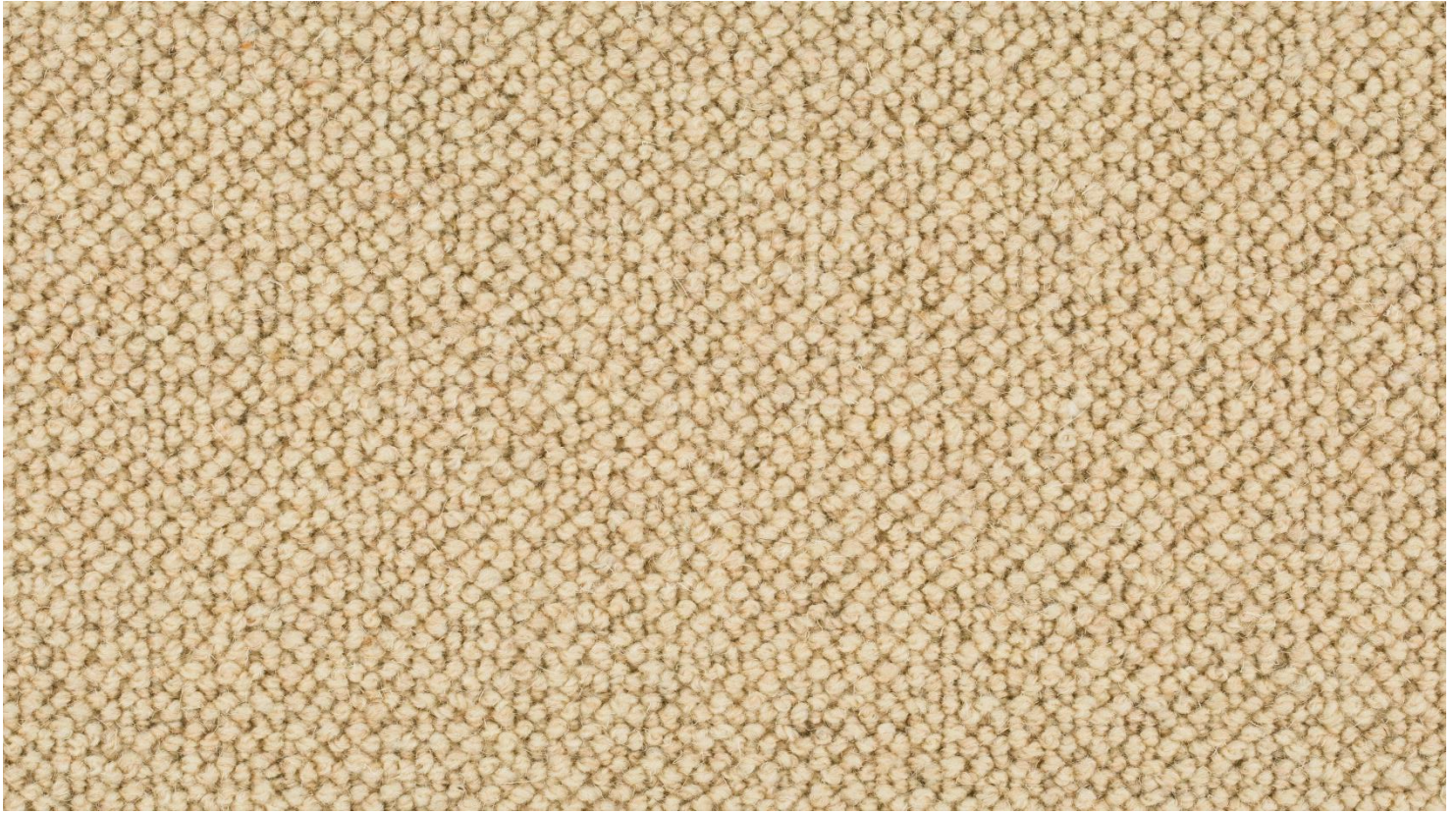


Technisches Datenblatt

Wool24 Amira

Teppichboden



Artikelnummer(n):	316 319 339 821

Piktogramme / Gütesiegel / Zertifikate



DoP-Nummer: TEPAMIR4/05

09 | 2020

Irrtum und technische Änderung vorbehalten. Alle vorherigen Datenblätter verlieren mit dieser Ausgabe ihre Gültigkeit.

W. & L. Jordan GmbH | Horst-Dieter-Jordan-Straße 7-10 | 34134 Kassel | info@joka.de | www.joka.de
INKU Jordan GmbH & Co. KG | IZ-NÖ Süd | Straße 3 | 2355 Wiener Neudorf | info@inku.at | www.inku.at



Technisches Datenblatt

Wool24 Amira

Material / Aufbau

Herstellungsart	Getuftet
Struktur	5/32" Schlinge
Polmaterial	100% Schurwolle
Rückenausstattung	Textilrücken
Poleinsatzgewicht (g/m ²) ca.	975
Polhöhe (mm) ca.	3,2
Gesamtgewicht (g/m ²) ca.	2.000
Gesamthöhe (mm) ca.	6,4
Noppenzahl/m ² ca.	76.000
Abmessung (cm) ca.	400 + 500 + Maßsteppich
Rapport (L x B in cm)	Rapportfrei

Produktcharakteristik

Strapazierwert	23 stark - wohnen
Komfortwert	LC 3 - hoch
Trittschallverbesserung verklebt (dB) ca.	20
Schallabsorptionsgrad (α_w)	-
Lichtechtheit	-
Ableitfähig verlegbar	-
Wärmedurchlasswiderstand (m ² xK/W) ca.	0,13
Brandverhalten	C _{fl} -s1
Antistatisch	Ja
Stuhlrolleneignung	Nein
Rutschverhalten	DS

Toleranzen

Abweichung der Höhe	Nennwert + 15 %, - 10 %
Abweichung der Länge	Nennlänge ± 1,0 %
Abweichung der Breite	Nennbreite ± 1,0 %
Abweichung der Noppenzahl	Nennwert + 10 %, - 7,5%
Abweichung des Poleinsatzgewichts	Mittelwert + 13 %, - 10 %
Abweichung des Gesamtgewichts	Nennwert ± 15 %

Abmessungen und Toleranzwerte gemäß der Norm DIN EN 14159 und EN 1307. Abmessungscharakteristika und zulässige Maßabweichungen, die im Werk festgesetzt wurden, wurden im Einklang mit der Norm angegeben.